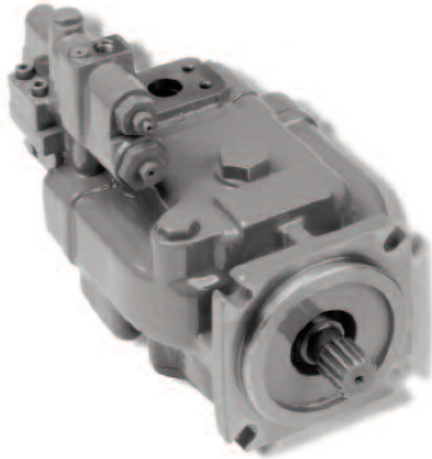


Bomba de pistões de vazão variável PVH

para aplicações mobil e industriais

Características para PVH***QI, aplicação industrial:

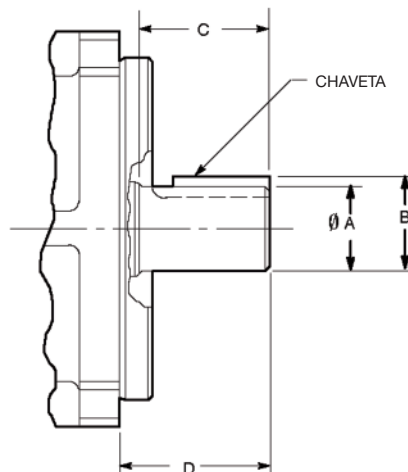
TAMANHO		PVH57QI	PVH74QI	PVH98QI	PVH131QI
DESLOCAMENTO MÁXIMO	cm ³ /rev	57.4	73.7	98.3	131.1
PRESSÃO	bar	250	250	250	250
ROTAÇÕES	127 mm Hg r.p.m.	1500	1500	1500	1200
VS. PRESSÃO	SEM PRESSÃO r.p.m.	1800	1800	1800	1500
EM SUÇÃO	0,48 bar	1800	1800	1800	1800
VAZÃO	A 1500 r/min lts/min	83	102	140	186
	A 1800 r/min lts/min	98	125	170	223



Características para PVH***, aplicação mobil*:

TAMANHO		PVH57	PVH74	PVH98	PVH131
ROTAÇÕES	127 mm Hg r.p.m.	2000	1850	1750	1650
VS. PRESSÃO	SEM PRESSÃO r.p.m.	2400	2200	2100	2000
EM SUÇÃO	0,48 bar	3000	2750	2600	2500
VAZÃO	NA ROT. NOMINAL lts/min	134	156	202	249
	A 250 bar				

* Características com óleo SAE 10W hidráulico a 50°C e a zero pressão em sucção.



Eixos cilíndricos

EIXOS	DESIGNAÇÃO	A	B	C	D	E	BOMBA SIMPLES	BOMBA TANDEM	TORQUE MÁXIMO	TORQUE MÁX. NA SAIDA TRASEIRA
1	SAE "C" (J744-32-1)	31.75	35.32	48	56	7.93	PVH57	PVH57	450	335
							PVH74	-	450	-
							PVH98	-	450	-
13	SAE "CC" (J744-38-1)	38.10	42.39	54	62	9.52	-	PVH74	765	460
							-	PVH98	765	460
							PVH131	-	765	-
16	SAE "D" (J744-44-1)	44.45	49.46	67	75	11.11	-	PVH131	1200	640
N	ISO 3019/2-E32N	32	35	58	68.1	10	PVH57	-	450	-
							PVH74	-	450	-

Eixos estriados

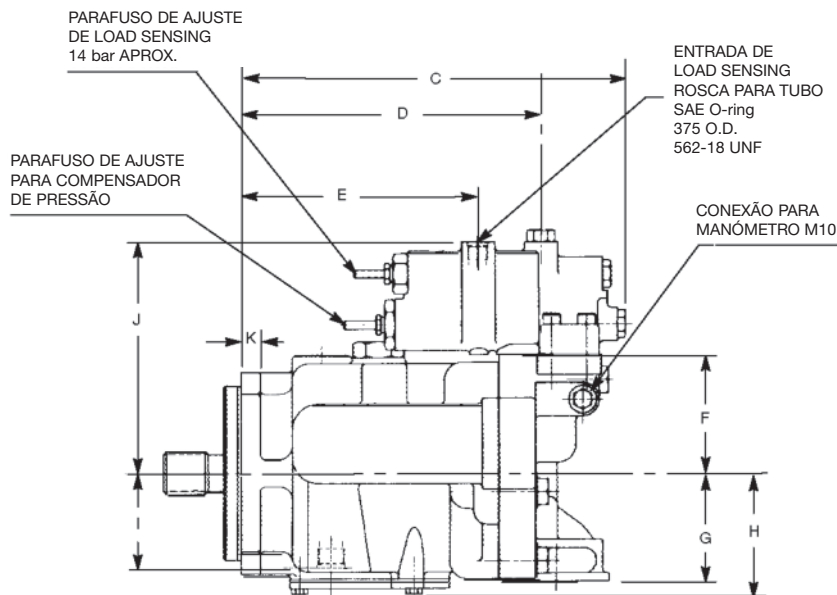
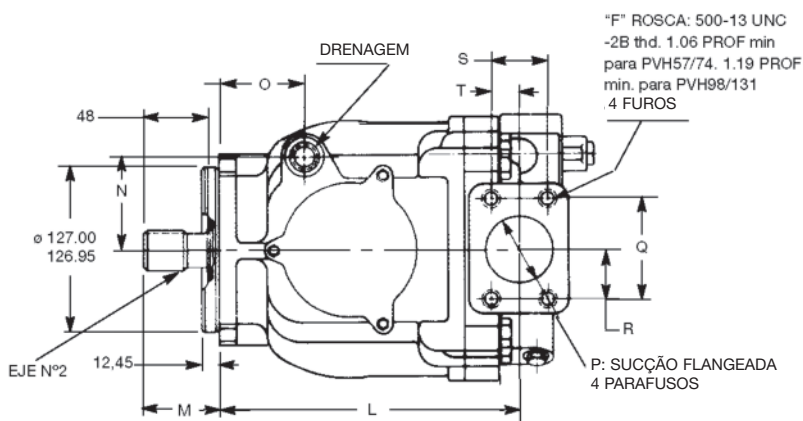
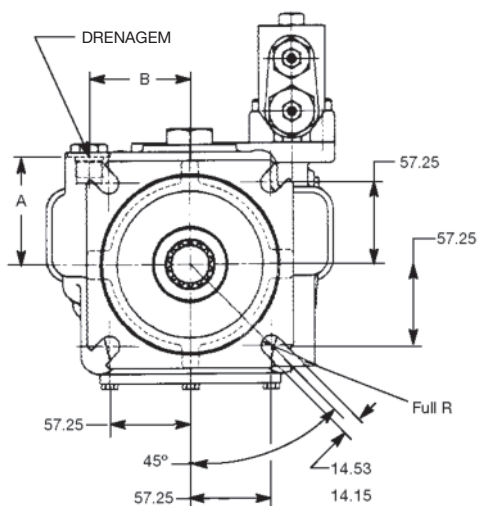
EIXOS	DESIGNAÇÃO	QUANT. DENTES	C	D	BOMBA SIMPLES	BOMBA TANDEM	TORQUE MÁXIMO	TORQUE MÁX. NA SAIDA TRASEIRA
2	SAE "C" (J744-32-4)	14	48	56	PVH57	PVH57	640	335
					PVH74	-	640	-
					PVH98	-	640	-
3	SAE "CC" (J744-38-4)	17	54	62	-	PVH74	1215	460
					-	PVH98	1215	640
					PVH131	PVH131	1215	640
12	SAE "D" (J744-44-4)	13	67	75	PVH131	PVH131	1215	640

Maiores informações, consulte nosso depto de vendas técnicas.

Dimensões

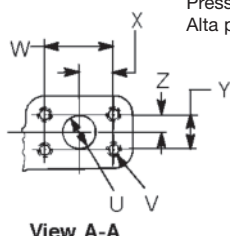
MODELO	A	B	C	D	E	F	G	H	I	J	K	L	M	N	O	P	Q	R	S	T	U
PVH57	76	71	293	216.5	171.3	86	79	88	69	168	14	227.4	56.1	71	64.8	50.8	77.77	38.88	42.88	21.44	25.4
PVH74	88	70	306.6	241.2	194.3	92	94	95	81	174	15	250.1	56	70	68	50.8	77.77	38.88	42.88	21.44	25.4
PVH98	93.1	85	323.5	251.3	206.1	94.5	87.5	97.1	80.1	176.5	16	169.3	55.5	85	74.2	63.5	88.9	44.45	50.8	25.4	25.4
PVH131	109.4	88.8	377	280.4	230.4	120	109	107.4	84.8	202	15	298.6	62	88.8	70.6	63.5	88.9	44.45	50.8	25.4	31.75

MODELO	V	W	X	Y	Z
PVH57	M10x1.5	52.37	26.18	26.19	13.10
PVH74	M10x1.5	52.37	26.18	26.19	13.10
PVH98	M10x1.5	52.37	26.19	26.19	13.10
PVH131	M10x2	66.68	33.34	37.75	15.88



Maiores informações, consulte nosso depto de vendas técnicas.

Porticos de saída SAE J518C 4-parafusos flange.
Pressão std. (cod. 61) para série do tamanho 57 a 98.
Alta pressão (cod. 62) série para tamanho 131.



SOLICITE PELO CÓDIGOS:

MODELO	PVH *** (QI) * - * (*) * - ** * - 10 - ** ** (**)(**) - ** - ***	CARACTERÍSTICAS ESPECIAIS (PTO) 027= SAE C 2/4 FUROS EXCETO PVH 131 031= PTO SAE A
DESLOCAMENTO MÁX 57= 57.4 CC/REV 74= 73.7 CC/REV 98= 98.3 CC/REV 131= 131.1 CC/REV		DESENHO DE CONTROL 31= CONTROLES C, CM, C**V, o IC 13= CONTROLE C**T 14= CONTROLE C**VT
DESIGNAÇÃO - = PARA APLICAÇÕES MOBIL QI = PARA APLICAÇÕES INDUSTRIAL		LIMITADOR DE TORQUE (CONSULTAR) ** = 8, 80 BAR 18, 180 BAR 8 = 80 BAR 18 = 180 BAR
FLANGE DE MONTAGEM C = SAE "C" 4 FUROS (SAE J744-127-4)		CONTROLES ADICIONAIS (CONSULTAR) - = SEM CONTROLE ADICIONAL V = LOAD SENSING 20 BAR T = TORQUE LÍMITE E LIMITADOR DE TORQUE VT = LOAD SENSING E LIMITADOR DE TORQUE
ROTAÇÃO R = DIREITA L = ESQUERDA		AJUSTE DE PRESSÃO DE FÁBRICA 25 = 250 BAR 7 = 70 BAR
CONFIGURAÇÃO - = BOMBA SIMPLES A = SAIDA TRASEIRA SAE "A" 2 FUROS B = SAIDA TRASEIRA SAE "A" 2 E 4 FUROS C = SAIDA TRASEIRA SAE "A" 2 E 4 FUROS S = CONTROL DE DESLOCAMENTO SEM SAIDA TRASEIRA		FAIXA DE PRESSÃO C = 70-250 BAR CM = 40-130 BAR IC = CONTROL INDUSTRIAL 20 BAR
CONEXÕES F = SAE 4 FUROS COM ROSCAS UNF M = SAE 4 FUROS COM ROSCAS MÉTRICAS		SÉRIE NÚMEROS 10 A 19 INCLUSIVE
EIXO DE ENTRADA N = EIXO CILÍNDRICO ISO 3019/2-E32N 1 = EIXO CILÍNDRICO SAE "C" Ø 31.75 MM 2 = EIXO ESTRIADO SAE "C" 14 DENTES 12/24 DP 3 = EIXO ESTRIADO SAE "CC" 17 DENTES 12/24 DP 12 = EIXO ESTRIADO SAE "D" 13 DENTES 8/16 DP 13 = EIXO CILÍNDRICO SAE "CC" Ø 38.1 MM 16 = EIXO CILÍNDRICO SAE "D" Ø 44.4 MM		RETENTOR DIANTEIRO S = SIMPLES D = DUPLO, RECOMENDÁVEL PARA BOMBA TRASERA TANDEM

Maiores informações, consulte nosso depto de vendas técnicas.